



# VIERFACH-TELESKOP HEUKRÄNE IN KOMPAKTBAUWEISE

DIE **KIEBLER**-VIERFACH-TELESKOP-AUSLEGER BESTECHEN DURCH PLATZSPARENDE, LEICHTE BAUWEISE UND GROSSE REICHWEITE. VERFÜGBAR SIND SIE IN VIER GRÖSSEN, DIE MAXIMALE REICHWEITE BETRÄGT 15 METER. DIE VIERFACH-TELESKOP-AUSLEGER SIND SPEZIELL FÜR ENGE GEBÄUDE BESTENS GEEIGNET.

## LEISTUNGSDATEN UNSERER QUATREX-HEUKRÄNE

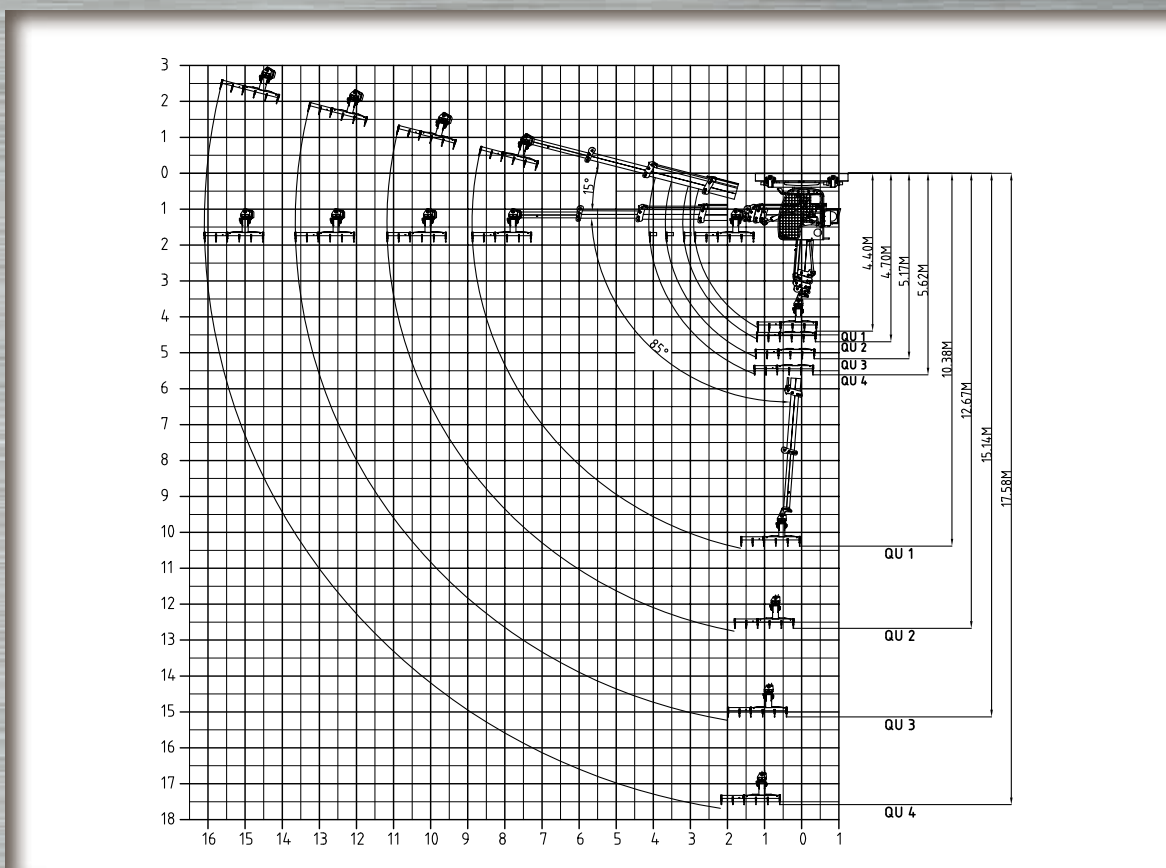
AUSLEGERTYP	LÄNGEN EIN/AUS	HK40	HK50	HK60	HM	HK70	HK80-S	HK80-I
QUATREX 1	1.78 m   7.78 m	440 kg	485 kg	--	--	--	--	--
QUATREX 2	2.10 m   10.10 m	280 kg	310 kg	460 kg	420 kg	500 kg	--	--
QUATREX 3	2.60 m   12.60 m	--	--	320 kg	--	350 kg	495 kg	495 kg
QUATREX 4	3.00 m   15.00 m	--	--	--	--	--	335 kg	335 kg

Lastangaben in kg am Haken bei maximaler Reichweite.



# QUATREX-HEUKRÄNE VIERFACH-TELESKOP IN KOMPAKTBAUWEISE

**KIEBLER-VIERFACH-TELESKOP-AUSLEGER SIND FÜR ALLE BEDÜRFNISSE  
UND ALLE KIEBLER-HK-MODELLE ERHÄLTICH, VON S BIS XXL.**



## KIEBLER-HEUKRAN-MODELLE AUF EINEN BLICK

### TECHNISCHE DATEN HK-MODELLE

#### HUBMOMENT

#### MOTORLEISTUNG

#### DREHKRANZ Ø

#### ÖLKREISLAUF

#### MAX. TRAGKRAFT

**HK40**

**HK50**

**HK60**

**HK70**

**HM**

**HK 80-S**

**HK 80-I**

DIE WENDIGEN FÜR  
KLEINERE BETRIEBE

DIE VIELSEITIGEN  
FÜR WEITE WEGE

DER BÄRENSTARKE  
FÜR MAXIMALE LEISTUNG

**4 m/t**

**4.5 m/t**

**6 m/t**

**6.5 m/t**

**6 m/t**

**8 m/t**

**8 m/t**

7.5 kW

9.3 kW

9.3 kW

11 kW

7.5+3 kW

15 kW

15 kW

700 mm

700 mm

880 mm

880 mm

880 mm

1000 mm

1000 mm

1-Kreis

2-Kreis

2-Kreis

2-Kreis

2-Kreis

2-Kreis

load/sensing

1000 kg

1000 kg

1000 kg

1000 kg

1000 kg

2000 kg

2000 kg