



# ZWEIFACH-TELESKOP HEUKRÄNE IN LEICHTBAUWEISE

DIE **KIEBLER**-ZWEIFACH-TELESKOP-AUSLEGER ÜBERZEUGEN DURCH IHRE LEICHTE UND DENNOCH ROBUSTE BAUWEISE. SIE SIND IN DREI MODELLEN ERHÄLTlich UND VERFÜGEN ÜBER EINE REICHWEITE BIS ZU 9.30 METERN.

## LEISTUNGSDATEN UNSERER DUPLEX-HEUKRÄNE

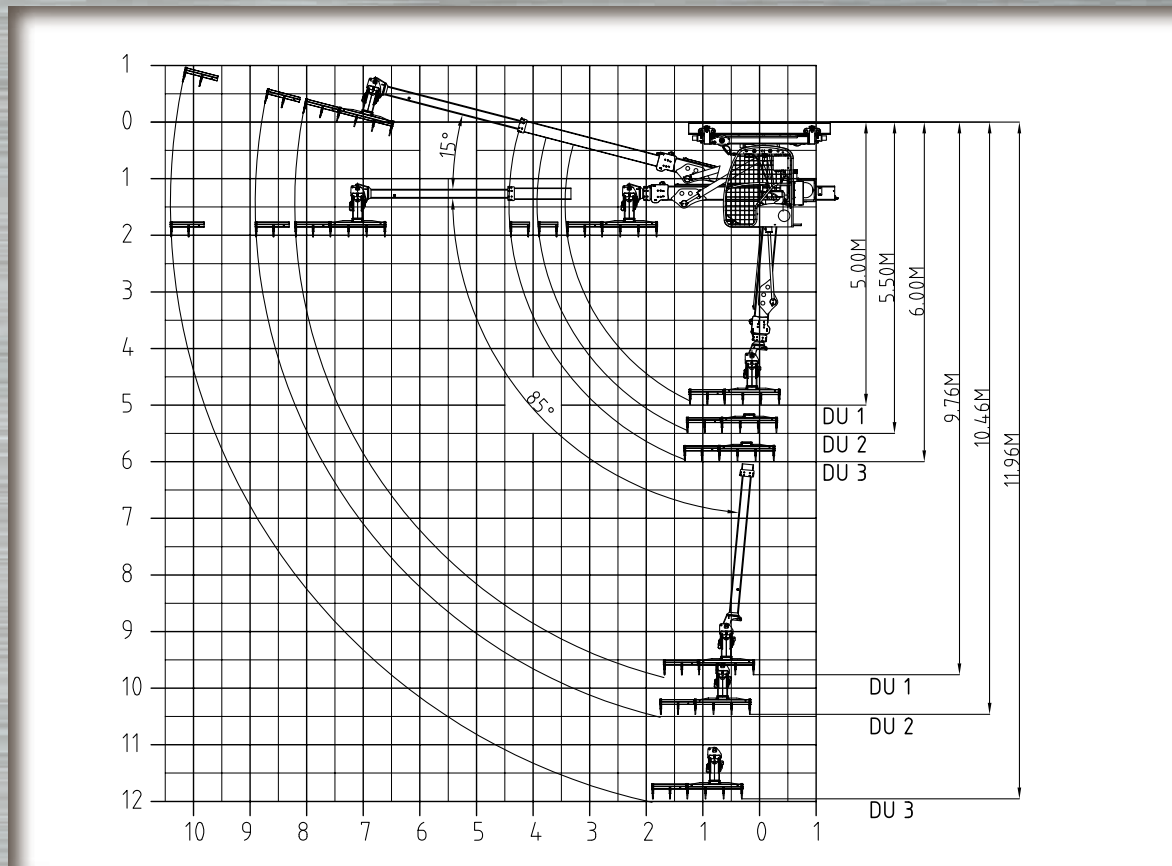
AUSLEGERTYP	LÄNGEN EIN/AUS	HK40	HK50	HK60	HM	HK70	HK80-S	HK80-I
<b>DUPLEX 1</b>	2.30 m   7.10 m	530 kg	585 kg	810 kg	790 kg	890 kg	--	--
<b>DUPLEX 2</b>	2.80 m   7.80 m	465 kg	515 kg	740 kg	725 kg	815 kg	920 kg	930 kg
<b>DUPLEX 3</b>	3.30 m   9.30 m	360 kg	400 kg	600 kg	585 kg	660 kg	755 kg	760 kg

Lastangaben in kg am Haken bei maximaler Reichweite.



# DUPLEX-HEUKRÄNE ZWEIFACH-TELESKOP IN LEICHTBAUWEISE

**KIEBLER-ZWEIFACH-TELESKOP-AUSLEGER SIND FÜR ALLE BEDÜRFNISSE  
UND ALLE KIEBLER-HK-MODELLE ERHÄLTICH, VON S BIS XXL.**



## KIEBLER-HEUKRAN-MODELLE AUF EINEN BLICK

### TECHNISCHE DATEN HK-MODELLE

#### HUBMOMENT

MOTORLEISTUNG

DREHKRANZ Ø

ÖLKREISLAUF

MAX. TRAGKRAFT

**HK40**

**HK50**

DIE WENDIGEN FÜR  
KLEINERE BETRIEBE

**4 m/t**

**4.5 m/t**

7.5 kW

9.3 kW

700 mm

700 mm

1-Kreis

2-Kreis

1000 kg

1000 kg

**HK60**

**HK70**

DIE VIELSEITIGEN  
FÜR WEITE WEGE

**6 m/t**

**6.5 m/t**

**6 m/t**

9.3 kW

11 kW

7.5+3 kW

880 mm

880 mm

880 mm

2-Kreis

2-Kreis

2-Kreis

1000 kg

1000 kg

1000 kg

**HK 80-S**

**HK 80-I**

DER BÄRENSTARKE  
FÜR MAXIMALE LEISTUNG

**8 m/t**

**8 m/t**

15 kW

15 kW

1000 mm

1000 mm

2-Kreis

load/sensing

2000 kg

2000 kg